



PROGENESIS POPROCK
PROGENESIS RANGER PARADISE VG-87-3YR-CAN
3STAR OH RANGER RED
PROGENESIS BOMBA PARAGON VG-85-4YR-CAN 2*
BOVO BOMBA
PROGENESIS FABULOUS PEARL VG-85-2YR-CAN

GTPI 2975															
TD	TM	RC	TL	TY	MWT	TV	99%-I	HH1F	HH2F	HH3F	HH4F	HH5F	HH6F	HCDF	HMWF
Reg. #: HOCANM14766887							aAa: 243165			AVM:					
Nasc: 12/21/2023							Kappa Caseína: AB			Beta Caseína: A2A2					
PRODUÇÃO		G Rebanhos		G Filhas		80% Rep.		CDCB-G / 12-25							
Leite lbs 366		Gordura lbs 42		Gordura % +0.10		Proteína lbs 29		Proteína % +0.06							
NM\$ 286		CM\$ 315		FM\$ 220		GM\$ 232		DWP\$ 330							
Eficiência Alimentar 95		RFI -19		Economia Alimentar -254		Eficiência em Metano 108		Velocidade Ordenha 6.66							

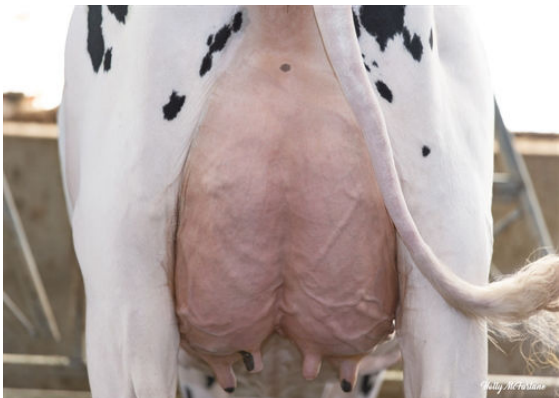
SAÚDE e REPRODUÇÃO				Immunity 103	
Vida Produtiva		2.0		Imunidade das Vitelas	
C.S.		2.82		Taxa Concepção Vacas	
Taxa de Prenhez das Filhas		-0.9		Taxa Concepção Novilhas	
Sobrevivência		-1.3		Facilidade de Parto	
Sobrevivência Novilhas		-1.1		Facilidade de Parto das Filhas	
Índice de Fertilidade		-1.2		Mortalidade das Crias	
				Mortalidade das Crias das Filhas	

CONFORMAÇÃO	G Rebanhos	G Filhas	78% Rep.	HAUSA-G / 12-25
PTAT		1.91	Composto Corporal	1.67
Úbere Comp.		1.55	Composto Leiteiro	0.62
P&P Comp.		1.29		

Estatura				Alta	+1.80
Força				Forte	+1.44
Profundidade de Corpo				Profundo	+0.96
Angulosidade				Costelas Abertas	+0.39
Ângulo de Garupa				Ísquios Baixos	+2.06
Largura Garupa				Larga	+1.94
Pernas Vistas de Lado				Retas	-1.08
Pernas Vistas de Trás				Paralelas	+1.84
Ângulo Casco				Forte	+1.91
P&P Pontuação				Alta	+1.51
Inserção Úbere Anterior				Forte	+2.15
Altura Úbere Posterior				Alta	+2.27
Largura Úbere Posterior				Larga	+2.10
Lig. Médio				Forte	+0.59
Profundidade Úbere				Raso	+1.66
Coloc. Tetos Anteriores				Fechados	+1.18
Comprimento Tetos Anteriores				Curtos	-0.54
Coloc. Tetos Posteriores				Centralizados	+0.71



PROGENESIS BOMBA PARAGON
GRANDDAM



PROGENESIS BOMBA PARAGON
GRANDDAM